



CLASSIQUE

# DENVER

TOTAL : 2833 pi<sup>2</sup> + VÉRANDA : 329 pi<sup>2</sup>



3



3



option



option



1

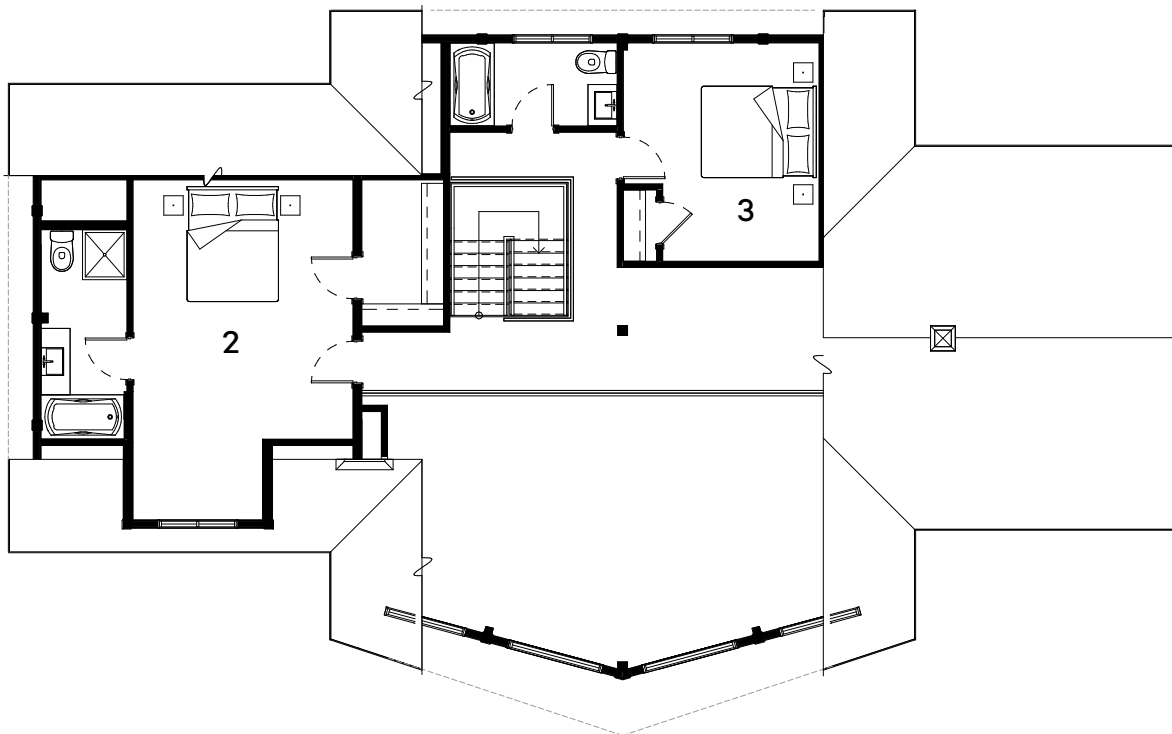
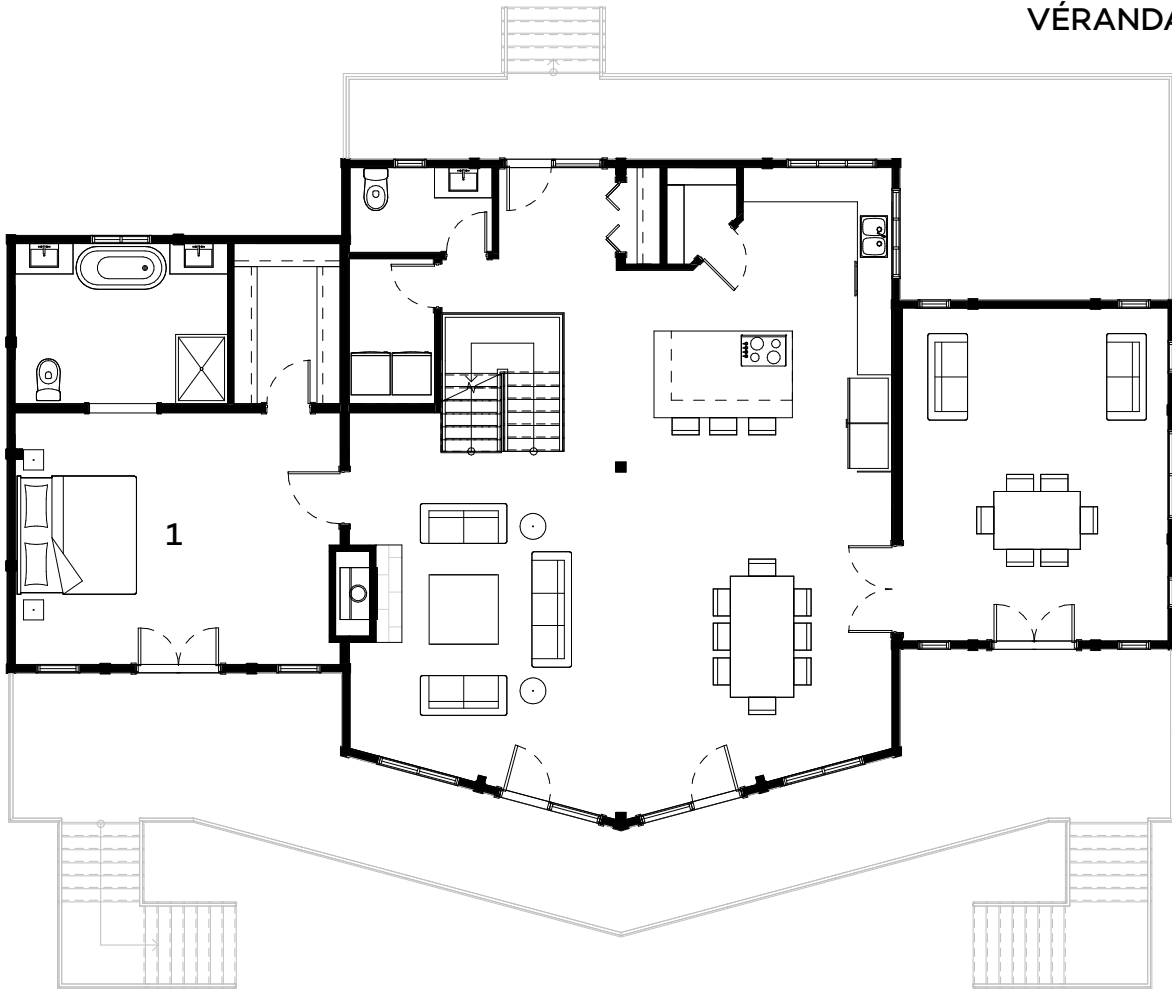


**TIMBERBLOCK**

L'unique maison d'ingénierie supérieure

LE SYSTÈME TIMBER BLOCK, SES COMPOSANTES ET LES PROPRIÉTÉS INTELLECTUELLES SONT PROTÉGÉS PAR DES BREVETS INTERNATIONAUX.

©2021 Timber Block Inc. L'illustration peut différer du modèle réel. Les œuvres architecturales relatives à chacune des maisons Timber Block sont assujetties aux lois internationales sur le droit d'auteur. Le simple fait d'utiliser ou de copier les plans de Timber Block Inc/Thermoststructure, en tout ou en partie, ou de fabriquer ou de construire, directement ou indirectement, une maison basée, en tout ou en partie, sur les plans, maquettes ou maisons modèles de cette dernière, sans la permission expresse de Thermoststructure, est susceptible de constituer une contravention aux lois internationales sur le droit d'auteur.



**CUISINE**  
15'-11" X 17'-7"

**SALLE À MANGER**  
15'-8" X 16'-6"

**SALON**  
15'-8" X 21'-3"

**SALLE DE BAIN (rdc)**  
12'-3" X 9'-3"

**SALLE DE BAIN (étage)**  
10'-1" X 5'-0"

**SALLE DE BAIN (étage)**  
5'-2" X 12'-7"

**CHAMBRE À COUCHER # 1**  
18'-9" X 14'-6"

**CHAMBRE À COUCHER # 2**  
13'-3" X 20'-6"

**CHAMBRE À COUCHER # 3**  
11'-9" X 13'-2"

**COIN LECTURE**  
15'-4" X 7'-9"

**GARDE-ROBE walk-in (rdc)**  
6'-9" X 4'-1"

**GARDE-ROBE walk-in (rdc)**  
4'-11" X 8'-10"

**VÉRANDA**  
15'-4" X 20'-0"